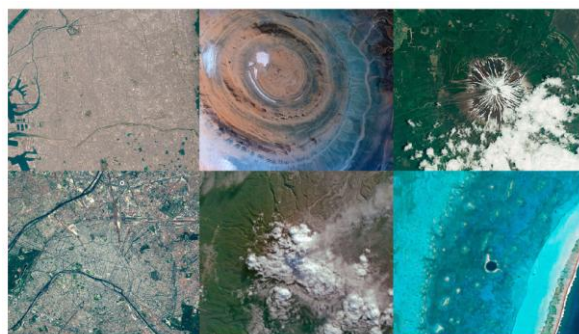


オーダーメイドで衛星画像を撮影・利用も可能
超小型衛星「ほどよし1号機」の衛星画像の取り扱いを開始



アマナグループ（親会社：株式会社アマナ、本社：東京都品川区、代表取締役社長：進藤博信）はこの度、KDDI 株式会社が運営するスタートアップアクセラレーションプログラム「KDDI ∞ Labo」を通じて、株式会社アクセルスペース（本社：東京都千代田区、代表取締役：中村友哉）をサポートすることになりました。

具体的な取り組みとして2016年9月26日（月）、アマナグループにおいてストックコンテンツの企画・販売事業を展開する株式会社アマナイメージズは、超小型衛星「ほどよし1号機」が撮影した衛星画像の取り扱いを開始します。

KDDI ∞ Labo | <http://www.kddi.com/ventures/mugenlabo/>

「ほどよし1号機」は、東京大学・次世代宇宙システム技術研究組合とアクセルスペースとが共同で開発し、2014年に打ち上げられた超小型衛星です。今回の取り組みでは、地上分解能※1約6.7m、撮影幅約28km、約1週間で地球を周回し撮影した画像を試験的に販売します。アマナイメージズでは加工が容易にできるプロユースのTIFF画像も取り扱えます。さらに、お客さまのリクエストに応じて「ほどよし1号機」で衛星画像を撮影する、オーダーメイド型の画像もご提供します。撮影可能エリアは緯度経度により指定いただく全ての陸地で、撮影幅は28kmとなります。本取り組みを皮切りに、アマナグループは今後も、アクセルスペースが推進する超小型衛星で新たな価値を創造する「AxelGlobeプロジェクト」のビジネス拡張の可能性をサポートしていきます。

※1 地上分解能とは：画像1画素の一边が示す地上での距離

- ブランド名称： AXELSPACE（アクセルスペース）
内容： 「ほどよし1号機」によって撮影された衛星画像と、オーダーメイドの衛星画像
画像形式： JPG、TIFF
提供形態： ライツマネージド（RM）
入手方法： 下記カスタマーサポートより承ります
価格： 画像によって異なるため、詳細は下記へお問い合わせください
問い合わせ先： アマナイメージズ・カスタマーサポート
電話： 0120-410-225 mail： acs@amanaimages.com

■ アクセルスペース社とサポート内容について

株式会社アクセルスペース 会社概要

代表者	代表取締役 中村友哉
所在地	東京都千代田区神田小川町二丁目3番13号 M&Cビル7階
設立	2008年8月8日
資本金	19億5699万円（資本準備金を含む）
事業内容	超小型衛星等を活用したソリューションの提案 超小型衛星及び関連コンポーネントの設計及び製造 超小型衛星の打ち上げアレンジメント及び運用支援・受託 超小型衛星が取得したデータに関する事業
URL	https://www.axelspace.com/

<AxelGlobeプロジェクト>

アクセルスペースは、50機の衛星からなる地球観測網 AxelGlobe の構築を目指しています。1日1回、地球上の全陸地の約半分を撮影することが可能となり、人間が経済活動を行うほぼ全ての領域の情報を毎日得ることができます。第一弾として2017年に3機の衛星を打ち上げ、特定の地域を毎日観測することが可能になります。その後2020年までに10機以上を整備、2022年の50機体制完成を目標としています。

<サポート内容>

アマナグループは、広告を中心としたビジュアルの企画・制作を行う、国内大手のクリエイティブカンパニーです。年間の広告ビジュアル制作は1万件を超え、新たな表現力を追求するため業界に先駆け日々研究開発を行っています。また、アマナイメージズは国内最大級の規模でストックコンテンツ販売サイト「amanaimages.com」を運営しており、広告などクリエイティブ分野におけるネットワークやビジネスのノウハウを培ってきました。グループの経営資源やネットワークを活かし、「AxelGlobeプロジェクト」のビジネス開発推進のためサポートしていきます。

■ amanaimages.com (アマナイメージズドットコム) について

契約フォトグラファーや提携企業による風景、人物、ライフスタイル、著名人、ニュースなど、写真・イラストの画像データをはじめ、動画や3Dモデリング素材、フォント、音まで、2,500万点にのぼる素材を販売し、お客様のクリエイティブワークをサポートしています。現在、当サイトには、デザイナーなどクリエイターを中心に約15万人のユーザーが登録しています。

(URL <http://amanaimages.com/>)



トップ画面イメージ

株式会社アマナイメージズ 会社概要

代表者 代表取締役社長 堀越欣也
所在地 東京都品川区東品川 2-2-43
設立 2007 年 1 月
事業内容 ストックコンテンツの企画・販売
URL <http://amana.co.jp/about/group/amanaimages.html>

株式会社アマナ 会社概要

代表者 代表取締役社長 進藤博信
所在地 東京都品川区東品川 2-2-43
設立 1979 年 4 月
資本金 10 億 9,714 万円
証券コード 東証マザーズ 2402
売上高 (連結) 196 億 45 百万円 ※2015 年度 12 月期実績
従業員数 (単体) 469 名 / (連結) 1,068 名 ※2016 年 4 月 1 日現在
事業内容 ビジュアルコミュニケーション事業
URL <http://amana.jp/>